



Enjoy Ashigara



神奈川県西部 6 市町



あしがら

体験

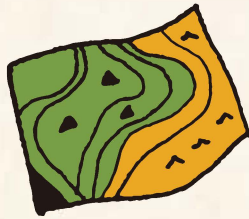


農業 Agriculture

活動 Activity

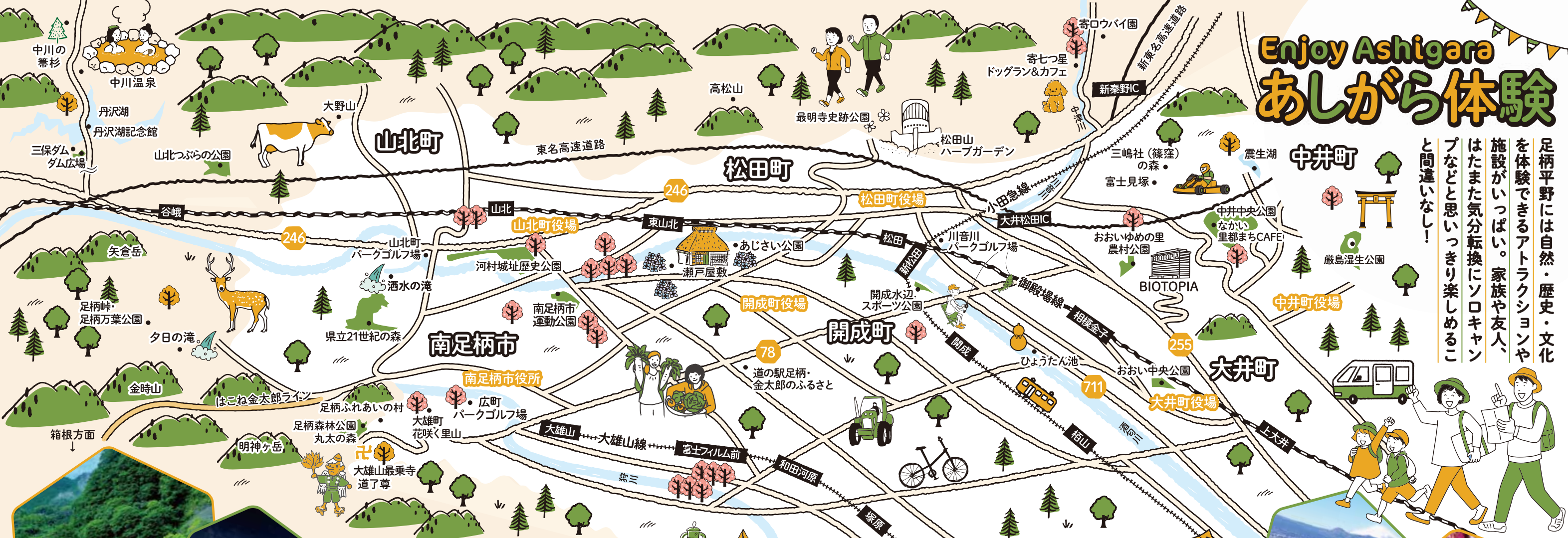
野営 Camp

癒し Healing



Enjoy Ashigara あしがら体験

足柄平野には自然・歴史・文化を体験できるアトラクションや施設がいっぱい。家族や友人、はたまた気分転換にソロキャンなどと思いつき楽しみめること間違いなし！



Ashigara Camp Style

川や里山など風光明媚なネイチャースポットで、非日常の1日を過ごす足柄でのキャンプ。どのサイトもそれぞれの独自性を持ち、釣りやハイキングなどアクティビティに合わせて使い方もいろいろ！

あしがらの自然を満喫！

足柄地域は、のんびり里山を巡るハイキングコースから、足柄古道の面影を踏みながら登山するコースまで様々なエンジョイ可能です。さあ、カバンに荷物を詰めて出かけましょう！



SPRINGS VILLAGE
足柄・丹沢温泉
リゾート&グランピング
山北町中川448-2
☎ 0465-78-3621

- アイコンの説明**
- シャワー
 - お風呂
 - WiFi
 - ピザ窯
 - キャンプカー
 - 宿泊施設
 - ペット可
 - オートキャンプ
 - AT 巻末MAP

蜂花苑やどろぎ荘 / ミロクキャンプ場
山北町寄4380-1
☎ 0465-25-5143

大石キャンプ場
山北町中川866
☎ 0465-78-3138

西丹沢マウントブリッジキャンプ場
山北町中川867-7
☎ 0465-78-3378

笹子沢バンガロー
山北町中川328
☎ 0465-78-3427

西丹沢大滝キャンプ場
山北町中川879-4
☎ 0465-78-3422

古民家民宿 蓍沢荘
山北町中川1728
☎ 0465-78-3501

奥蓍沢山の家
山北町中川874
☎ 0465-78-3416

丹沢湖キャンプサイト
山北町玄倉490-2
☎ 0465-78-3242

西丹沢中川ロッヂ
山北町中川897-111
☎ 0465-78-3780

ひだまりの里 オートキャンプ場
山北町神縄438
☎ 0465-77-2777

世附川ロッヂ
山北町世附874
☎ 0465-78-3636

丹沢湖ロッヂ
山北町玄倉514
☎ 0465-78-3156

西丹沢中川ロッヂ
山北町中川897-111
☎ 0465-78-3780

足柄森林公園 丸太の森
山北町山田1544
☎ 0465-74-4510

神奈川県立 足柄ふれあいの村
山北町山田1507
☎ 0465-72-2010

CAMPiece MINAMI ASHIGARA
山北町山田2586
☎ 080-7658-3096

sotosotodays CAMPGROUNDS
山北町山田300
☎ 0465-46-7535

“BIOTOPIA” (ピオトピア)
山北町山田300
☎ 代表 0465-85-1113

南足柄市 運動公園
山北町山田1507
☎ 0465-72-2010

開成町 道の駅足柄・金太郎のふるさと
山北町山田1507
☎ 0465-72-2010

南足柄市 運動公園
山北町山田1507
☎ 0465-72-2010

松田町

南足柄市

山北町

大井町

course1 高松山とはなじょろ道・虫沢古道コース
START: 高松山山頂
GOAL: 新松田駅

course2 富士見塚ハイキングコース
START: 上大井駅
GOAL: 新松田駅

course3 足柄峠・金時山ハイキングコース
START: 足柄峠
GOAL: 箱根仙石原

足柄三山
登山を楽しんでほしいと南足柄市が位置づけている「足柄三山」。

明神ヶ岳 1,169m
金時山 1,212m
矢倉岳 870m

登山を楽しんでほしいと南足柄市が位置づけている「足柄三山」。

登山を楽しんでほしいと南足柄市が位置づけている「足柄三山」。

ジビエ

あしがらの自然の恵みをいただく。健康と自然への配慮から注目されるジビエ。あしがらエリアで美味しいジビエが食べられるお店をご紹介します。

D2 松田町 ログキャビンしおや

猪鍋や鹿シチューなど、加工から提供までノンストップで調理されたジビエをふんだんに使ったメニューはここでしか味わえない美味しさ！ぜひ、ご堪能あれ！

〒松田町寄4055
☎ 0465-89-2327
🕒 10:00~22:00
🏠 年中無休
🚗 あり
🐾 不可

寄地域にある家庭的な雰囲気のある宿。周辺地域で獲れたシカやイノシシを処理・加工する施設を併設。
※料理・食肉購入は事前予約

〒松田町寄4055
☎ 0465-89-2327
🕒 10:00~22:00
🏠 年中無休
🚗 あり
🐾 不可

D2 寄七つ星カフェ

地元食材を活かしたメニューが味わえるカフェでは、地元の鹿を使ったジビエ(冷凍スライス肉)や愛犬用おやつ「森のおにく」(茹で鹿肉)を販売。

〒松田町寄5605
☎ 0465-43-8984(カフェ)
🕒 【3月~9月】10:00~17:00
【10月~2月】16:00(カフェ)
🏠 火曜(祝日の場合は営業)
🚗 普通車/52台 🐾 可

代表で猟師の御簾納さん。所属する寄猟友会で仕留めたニホンジカの尊い命を、無駄なく食べてほしいと、カフェで提供しています。
ドッグラン情報は→p7

〒松田町寄5605
☎ 0465-43-8984(カフェ)
🕒 【3月~9月】10:00~17:00
【10月~2月】16:00(カフェ)
🏠 火曜(祝日の場合は営業)
🚗 普通車/52台 🐾 可

パークゴルフ

南足柄市 大口河川敷パークゴルフ場 C4

2コースで全18ホールを有し、県内で唯一100mのロングコースも。市民の手によって造成されたことで有名で、愛好者の憩いの場。

〒南足柄市班目1547-90 ☎ 0465-72-3688
🕒 日の出~日没 🏠 なし

中井町 中井中央公園パークゴルフ場 F4

正面には富士山がそびえるなかプレイでき、解放感良好。公園内にはカフェや遊具などが揃い、家族全員で楽しめます。

〒中井町比奈窪580 ☎ 0465-81-3893
🕒 9:00~17:00
【4月~9月】18:00
🏠 月曜(祝日の場合は翌日)

虫さんもこんにちは！自然の中で、ココロとカラダを育む

農業体験

ピザ焼き体験も出来る！

E4 大井町 農業体験施設 四季の里

豊かな自然の中で、農業やものづくりを体験する拠点施設。厨房付きの体験室やピザが焼ける石窯、バーベキューなどの設備を借りることができます。※すべて事前予約制(詳細はHP)。

〒大井町柳265 ☎ 0465-82-3751
🕒 9:00~17:00
🏠 月曜(祝日の場合は翌日)
🚗 普通車/36台

C4 南足柄市 道の駅足柄・金太郎のふるさと

春にはチューリップの花摘み、夏には枝豆やトウモロコシの収穫体験などを開催。「ふるさとゴハン食堂」では足柄地域産の旬の農産物を味わえるのも魅力。

〒南足柄市竹松1117-1 ☎ 0465-70-1815
🕒 9:00~17:00
※季節により営業時間が変更になる場合があります
※駐車場・トイレ 24時間利用可能
🏠 通年営業
🚗 普通車/95台 大型車/8台 身障者妊婦用屋根付/2台 EV充電/1台
🏠 テラス席のみ可

E4 大井町 (一社)神奈川大井の里 体験観光協会

大井町相和地区を中心に、自然や文化、伝統や知恵を後世につなげる交流体験を実施。少子高齢化で荒廃した里山や竹林の有効活用や「みかん総もぎ体験」「竹アカデミー」など楽しみながらも学べます。※イベントは開催日が決まっています(詳細はHP)。

〒大井町柳248 ☎ 0465-43-6309
🕒 9:00~17:00
🏠 土・日曜、祝日
🚗 開催イベントにより異なる

F4 中井町 中井インターサーキット

大人向けのレーシングカートやポケバイはもちろん、子ども(5~10歳)を対象にした講習もあり、遠方からの利用者も多いサーキット。カップルや親子に人気の二人乗り用も。

〒中井町境1023 ☎ 0465-81-1160
🕒 平日13:00~20:00 土・日曜、祝日9:00~ ※子どもは17:00まで
月・火曜(祝日は営業)
🏠 普通車/40台 🐾 見学エリアのみ可

E4 中井町 大井松田カートランド

初心者でも乗れるカートから上級者向けの本格派レーシングカートまで、幅広い利用者が訪れます。レンタルカート(小学校4年生・身長115cmから)は、走行前のレクチャーで初めてでも安心して乗れます。

〒中井町鴨沢456-2 ☎ 0465-81-2557
🕒 施設にお問い合わせください
🏠 無休
🚗 普通車/80台 🐾 ピットエリアのみ可

南足柄市 広町パークゴルフ場 C4

敷地面積9,300㎡の施設には「さざんかコース」と「すずらんコース」の2つを設置。春には春めき桜も咲き、コースは最高のロケーションに。

〒南足柄市広町231 ☎ 0465-71-0880
🕒 【4月~9月】9:00~17:00
【10月~3月】9:00~16:30
🏠 火曜(祝日の場合は翌日)

松田町 川音川パークゴルフ場 D4

川音川沿いの河川敷に総面積9,400㎡の芝生のコースが続きます。2コースバー66の18ホールは、地元のゴルフ愛好家たちに人気。

〒松田町松田惣領885 ☎ 080-2061-1016(パークゴルフ場管理者)
🕒 月・木曜(祝日の場合は翌日)

楽しく木病改善！1日遊べる！

D4 大井町 “BIOTOPIA”(ピオトピア)

自然の恵みが集まる“食”、身体を整える“運動”、五感を開放する“癒し”をコンセプトに、世代を超えて楽しく木病改善体験できる施設。キャンプサイトや敷地内で湧水する温泉水を使ったスバも併設され、マルシェでは地元産の野菜や地酒も販売しています。

〒大井町山田300 ☎ 0465-85-1113
🕒 9:30~17:00
🏠 月曜(但し、祝日の場合は開館)
🚗 駐車場、サイクルスタンドあり
🐾 ドッグラン、レストランテラス席など 屋外スペースは可

D3 松田町 西平畑公園 松田山ハーブガーデン

富士山や相模湾を一望できるあしがらの「展望台」松田山にある公園。早咲き桜が咲く季節には桜まつりを開催します。冬のイルミネーションも見逃せません。

〒松田町松田惣領2951 ☎ 0465-85-1177
🕒 9:00~17:00
🏠 月、火曜(徒歩での散策は可)
🚗 70台(有料)
🐾 可

D4 大井町 おおい中央公園

2022年にオープンした公園。大井町役場に隣接し、せせらぎ水路やバスケットボールコートも有る広大な広場では子どもたちも開放的に、そして自由に遊ぶにはもってこい！

〒大井町大井中央284 ☎ 0465-83-1311(大井町)
🕒 9:00~21:00 🐾 可
🚗 18台
休憩所・バスケットコートは別途開所時間あり

B4 南足柄市 狩川渓谷ます釣り場

足柄キャスティングエリア

〒南足柄市矢倉沢1682 ☎ 0465-73-2939
🕒 エリアによる
🏠 無休 🚗 約30台(有料)
🐾 施設外のみ散歩可

D4 開成町 開成水辺フォレストスプリングス

開成町の清涼な地下水を利用した3つの大きな池では、さまざまなトラウトを釣ることができ、もちろん美味しくいただくことも可能です。

〒開成町吉田島3338 ☎ 0465-82-8181
🕒 7:00~18:00
【10月~5月】17:00
🏠 火曜 🚗 普通車/60台
🐾 テラス席のみ可

D2 松田町 寄清流マス釣り場

本格的な溪流釣りをはじめ、ニジマスやサクラマスの釣り堀やつかみ取り、川遊びが楽しめる人気のスポット。

〒松田町寄5573 ☎ 0465-89-2321
🕒 8:00~17:00
🏠 無休 🚗 100台(有料)
🐾 可

B3 山北町 山北町パークゴルフ場

全18ホール、日本パークゴルフ協会認定の公認コースです。当日なら何回でもプレーできる1日券もあります。

〒山北町山北3313-4 ☎ 0465-75-3789
🕒 【3月~10月】9:00~17:00
【11月~2月】9:00~16:00
🏠 水曜(祝日の場合は翌日)

あしがらで心に残る思い出をつくらう。

D4 大井町 me-byoエクスポラザ

木病バレー「ピオトピア」内にある、木病を知り、楽しみながらライフスタイルを見直すきっかけとなる体験型施設。楽しく体を動かしながら体力測定をするなど、体験を通じて普段の生活を振り返ることができます。(入場無料)

〒大井町山田300 ☎ 0465-46-6087
🕒 10:00~17:00
🏠 月曜(但し、祝日の場合は開館)
🚗 但し、土・日曜、祝日の場合は開館
🐾 “BIOTOPIA”駐車場 🐾 不可

F4 中井町 中井中央公園

全長101mのローラー滑り台をはじめとした各種遊具のある「遊びの広場」と夏には水遊びのできる「水辺の広場」があり、子どもたちがパワフルに遊べます。展望広場「ハートの丘」からは丹沢山系や富士山を望むことができ、関東の富士見百景に選定されています。

〒中井町比奈窪580 ☎ 0465-81-3894
🕒 多目的広場駐車場
【4月~9月】8:30~18:00
【10月~3月】8:30~17:00
🚗 普通車/約400台
🐾 可

里都まちキッチン

中井町の職人が制作した釜をレンタルできるスペース。ピザの材料を持ち込んで家族や友人と楽しくワイワイ「本格ピザ焼き」を体験できます。事前予約制・有料(詳細はHP)。

〒0465-20-7393 ☎ 10:30~15:00
【準備・片付け時間込み】
🏠 月曜(祝日の場合は翌日)

丹沢湖・三保ダム

丹沢湖でアクティブに遊ぶ

SUP 浮力が大きい専用のボードに乗って、パドルで漕ぎ進むアクティビティです。丹沢湖の穏やかな湖面は波がなく、のんびり自然を楽しむのに最適です。*小学生より参加可能、冬季は休業。

G 自然の中でのんびり and LIF ☎ 070-4358-1984

自然に囲まれた丹沢湖でSUPクルージングを楽しもう！経験豊富なガイドがしっかりレクチャーしてくれるので子どもも初心者も安心です。

G 仲間と楽しく遊びつくそう! Mysticrivers ☎ 080-4110-8180

丹沢湖でのSUP、河内川でのリバーランなど、定番とはひと味違う「楽しいこと」を提案・発信しています。

G 丹沢湖の観光拠点 丹沢湖記念館

三保ダムの建設によって誕生した丹沢湖の歴史を学べる施設。レンタサイクル等丹沢湖観光の拠点となっています。

〒山北町神尾田759-2 ☎ 0465-78-3415
🕒 【6月~9月】9:00~17:00
【4月・5月・10月・11月】16:30
【12月~翌3月】16:00
🏠 水曜(祝日の場合は翌日)

焼津ボート乗り場

丹沢湖唯一のボート乗り場。釣り船や、ペダルボートの貸し出しを行っています。夏場等の湖面水位低下時は永設橋下(丹沢湖記念館側)に移動。

あしがらで心に残る思い出をつくらう。

自然あふれるひろーい公園

南足柄市 夕目の滝 A5

酒匂川の支流内川にかかる落差23m、幅5mの滝で金太郎が産湯をつかった滝と伝えられています。夕日の滝の名称は、夕日に映える美しさから名づけられたと言われています。

マイナスイオンをたっぷり浴びて癒される!

南足柄市矢倉沢
0465-73-8031
【休日】0465-74-2111 (南足柄市商工観光課)
普通車 / 30台 可

山北町 洒水の滝 B3

日本の滝百選、その水は「全国名水百選」に選ばれている名瀑。三段からなり、雄大なその姿は見るものを圧倒します。2022年4月に地上40mの高さに設置された観瀑台からは、滝の落ち口から流れる迫力ある姿が目の前に望めます。

山北町平山
0465-75-3646 (山北町商工観光課)
普通車 / 約10台 可

御朱印めぐり

パワースポットでエネルギーチャージ

歴史深い名跡や美しい風景、可愛らしいお地蔵さん。あしがらエリアならではの御朱印を頂戴しましょう。寺社を巡る旅は、心が癒され、新たな発見が待っています。

南足柄市 大雄山最乗寺 B5

600年以上の歴史を持つ曹洞宗の古刹で関東屈指の霊場。明神ヶ岳の中腹にある境内には、樹齢500年以上の杉の美林約2万本や30余塔におよぶ堂塔があり、荘厳な雰囲気にも包まれます。

南足柄市大雄町1157
0465-74-3121
総受付:6:00~16:00
※行事などにより前後する場合あり
境内散策自由
普通車 / 約250台 可 ※室内不可 マナーにご注意ください

南足柄市 祥龍山金剛寺 C5

応永元年(1394)開創の禅寺。境内に11体ある、静岡の有名な石彫刻家である杉村孝氏によるわらべ地蔵さんを探することで特別な御朱印をいただけます。

南足柄市狩野433
0465-74-3516
受付時間:6:00~17:00
※法事などで変更あり
境内散策自由
普通車 / 10台 可

あしがらでしかできない体験を!

着物・人力車でめぐる 田園風景と古民家

START!
開成町古民家ガーデン 紋蔵で着物選び

小さな茅葺屋根の古民家ガーデン 紋蔵では寄付された着物を、販売、レンタルするほか、小物などにリメイクして再活用しています。

① 好きな着物をchoice!
② おもいきった柄に挑戦!
③ ちよつとドキドキ 選んだ着物に着付け

帯や小物の合わせもアドバイスしてもらえらるから安心! 着物選びから着付まで、30分ほどで変身完了!

散策に出発! 人力車でお出かけ

人力車夫の伊藤さんのガイドで巡る、開成町の田園風景と江戸情緒が残る瀬戸屋敷周辺。

江戸時代にタイムスリップ?
あしがら郷 瀬戸屋敷を散策

C4 開成町 古民家ガーデン紋蔵

古民家ガーデン紋蔵は瀬戸屋敷の裏手徒歩1分にある、関東大震災にも耐えた、小さな茅葺き屋根の建物のある敷地です。母屋と納屋ではアンティーク着物や着物帯リメイク品なども販売!

開成町金井島1294
0465-44-4151
11:00~16:00
月~水曜
2台 可

C4 開成町 人車屋

浅草や箱根などで人力車を引いていた伊藤正臣さんは開成町の観光を盛り上げようと2019年から各イベントで運行を開始。開成の魅力がより深まる旅へいざないます。

問合せのうえ要予約
080-8725-1009
10:00~17:00

あしがら体験

癒しののんびりと 田園風景を楽しむ

ちよつと大人な

遠く足柄三山を望みながら ゆっくりと田園風景を歩む。季節によって様変わりする風景は なによりの魅力。

田園風景とあじさい(6月上旬~下旬)

C4 開成町 あしがら郷瀬戸屋敷

300年の歴史ある古民家「瀬戸屋敷」。約1800坪の敷地内にある茅葺の主屋を中心に、四季折々のイベントを開催しています。土間や囲炉裏、井戸など、江戸時代の農村暮らしや文化を体験できます。

農業体験

囲炉裏での食事や、近くにある瀬戸酒造店の酒粕を利用した、発酵食作り体験、農家さんによる収穫体験なども開催しています。

あしがら郷 瀬戸屋敷ではこんな体験も!

発酵食・窯ごはん
地元の新鮮な野菜の調理と、釜の火入れ体験。囲炉裏を囲んで、昔の食と暮らしに思いを馳せながら鍋料理などをいただきます。

開成町金井島1336
0465-84-0050
10:00~17:00
café hacco~16:00
普通車 / 44台 大型車 / 4台 身障者用 / 3台
月曜(祝日の場合は翌日) 不可(門前のスペースのみ可)

温泉で心も身体もリフレッシュ!

B5 南足柄市 モダン湯治「おんりーゆう」

自然を感じながら入浴する「森林露天風呂」は、もっとも免疫力を上げるといわれる38℃のぬる湯。サウナも入浴で、森の中の外気浴でとのう、のもオススメです!

南足柄市広町1520-1
0465-72-1126
10:00~20:00(日帰り)
不定休 (年4日間メンテナンス休館)
普通車 / 80台 可

西丹沢の自然に囲まれた温泉郷 中川温泉

新緑や紅葉が美しい自然に恵まれた、西丹沢中川のほとりに佇む温泉郷。武田信玄を癒した「信玄の隠し湯」といわれる豊かな効能と豊富な湯、手つかずの自然に囲まれた癒しの温泉です。

山北町 かくれ湯の里 信玄館 G

西丹沢の自然の中、純和風の数寄屋造りと温泉情緒が楽しめます。pH10のアルカリ温泉は「美人の湯」ともいわれ、飲泉によって内側からも外側からもキレイに。5月から9月は温泉プールもオープンし、ファミリー層にも大人気です。

山北町中川577-6
0465-78-3811
11:30~21:30 受付20:30まで (日帰り入浴)
普通車 / 30台 不定休 不可

山北町 SPRINGS VILLAGE 足柄・丹沢温泉リゾート&グランピング G

丹沢の大自然に抱かれ、特別な時間を過ごせる、神奈川県最大のグランピングとホテルを融合した複合温泉リゾート。

山北町中川448-2
0465-78-3621 普通車 / 40台
【平日】15:00~19:00 不定休
【土・日】12:00~19:00(日帰り入浴)
可(グランピング施設の一部のみ)

山北町 中川温泉ふなの湯 G

清流中川の川沿いの日帰り入浴施設。恵まれた自然環境の中、外光を感じるガラス張りの内風呂、露天風呂で「美肌の湯」といわれる天然温泉を満喫できます。

山北町中川645-8
0465-78-3090 普通車 / 32台
【平日】10:00~18:00
【土・日・祝日:3月~11月】10:00~19:00
【土・日・祝日:12月~2月】10:00~18:00
月曜(祝日の場合は翌日) 不可

D2 松田町 ワンちゃんも一緒にお出かけ!

寄七つ星ドッグラン&カフェ
神奈川県最大級のドッグランには、大小8つのランエリアと、大きなドッグプール(夏季のみ)を用意。併設するカフェでは、地元で収穫された旬の野菜を使用したカレーなどのほか、愛犬用のメニューも人気。ジビエ情報は→p.5

松田町寄5605
ドッグラン 0465-89-3113
カフェ 0465-43-8984
ドッグラン
【3月~9月】9:00~17:00【10月~2月】~16:00
カフェ
【3月~9月】10:00~17:00【10月~2月】~16:00
火曜(祝日の場合は営業) ※荒天時等、営業時間変更あり
普通車 / 52台 (500円/1台)

※ドッグランのご利用には会員登録及び狂犬病予防接種証明の提示が必要です。入園料:大人330円、小人220円、犬440円

レンタルできる古民家

山と人の新しい関係 南足柄市 地域交流拠点 mado. B4

南足柄の山に囲まれた里山にある古民家ワークスペース。仕事+α。木育イベントの開催など、山と人の新しい関係を始める場を提案しています。

南足柄市内山1903
050-3188-8776
9:00~17:00
土・日曜、祝日
普通車 / 5台
庭のみ可

初めて来たのに、なんだか懐かしい C5 南足柄市 コミュニティスペース さる山のかしや

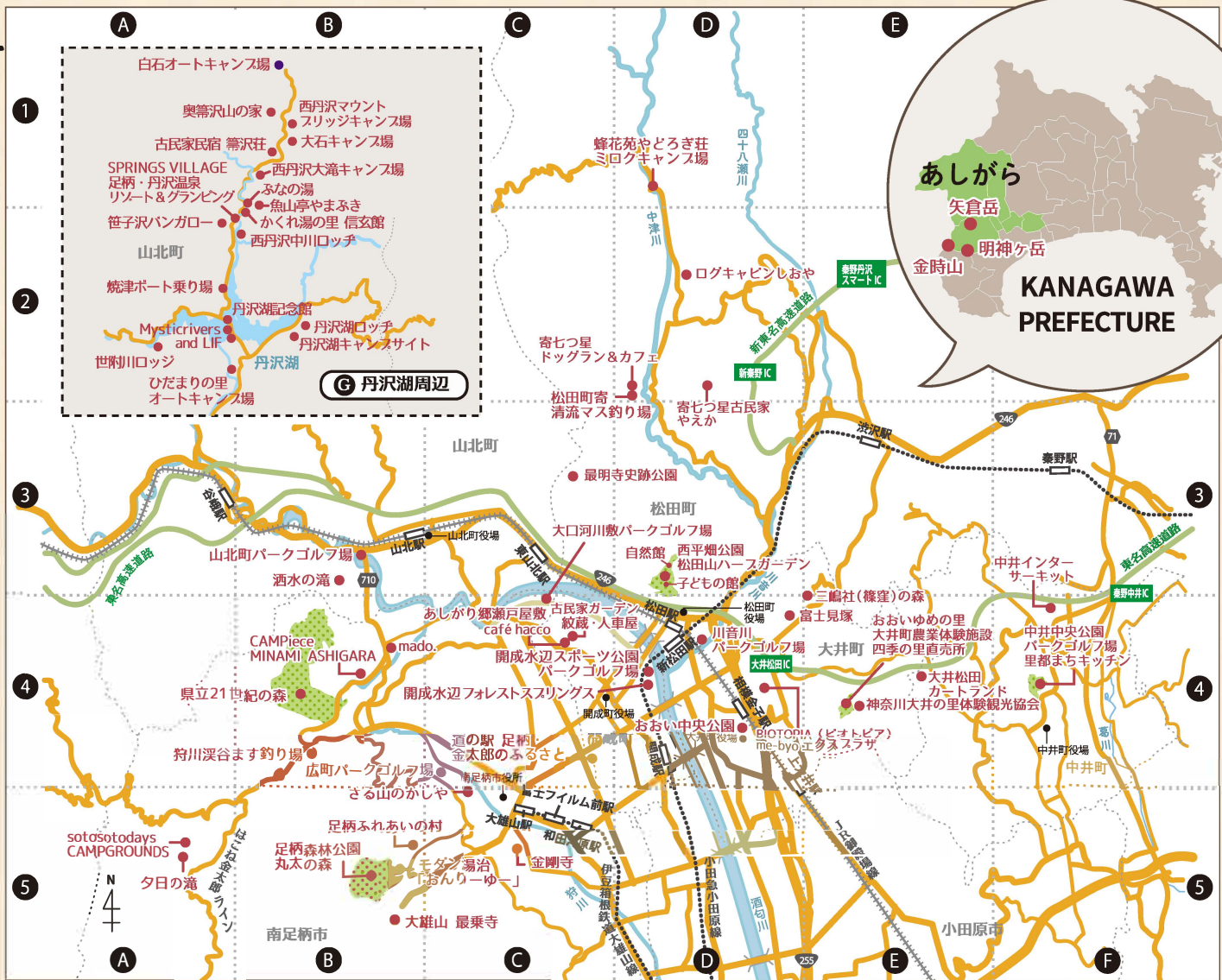
のんびりとくつろげる癒しの空間。レンタルスペースの他、よもぎ蒸しや顔ヨガ、紅茶を楽しむ会などの講座を定期開催。

南足柄市広町267-1
090-1883-4116
9:00~21:00
不定休
普通車 / 10台
庭のみ可

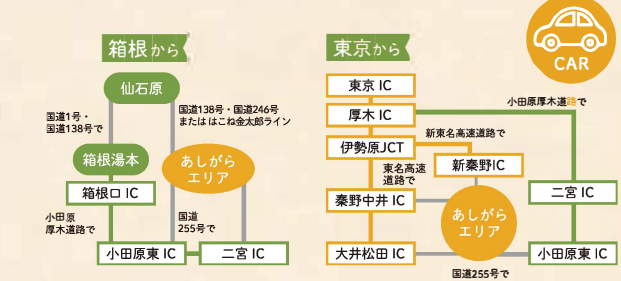
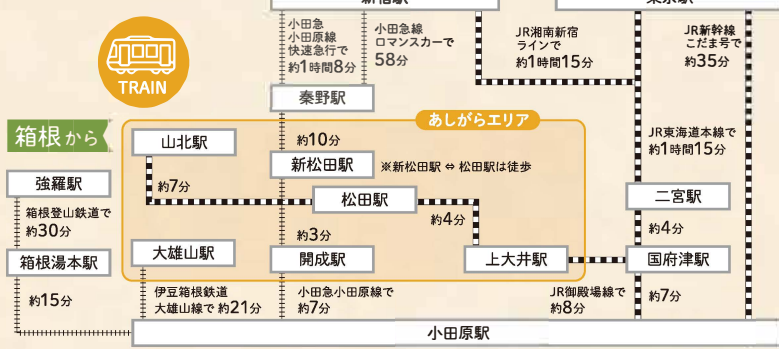
おばあちゃんちに遊びに来たような懐かしさ 松田町 寄七つ星古民家 やえか D2

築100年を超える古民家。自然体験、移住体験、ワークショップなどに利用できる施設。染物体験やすいとん作り(開催リクエスト受付中)なども。

松田町寄709
問合せ:yadoriki@yaeka.jp
不定休
普通車 / 5台
庭のみ可



あしがらエリアへのアクセス



SNSであしがらを発信!

#あしがらめぐり
#箱根のとなり #足柄
のハッシュタグでSNSに
写真や感想をアップしよう!

箱根、丹沢の山々に囲まれたあしがらエリアは、歴史ある神社や美しい自然が広がり、伝統と現代が融合した魅力的な場所です。四季折々の美しい自然や美味しい地元グルメ、風光明媚な景色を写真やエピソードと共に発信してください! また、このハッシュタグをフォローして、このエリアならではの体験やイベントもお見逃しなく!



あしがら体験ガイドブックのお得な割引!

クーポンを表示させて
スポットで提示



左記二次元コードから読み込んだクーポンの表示で、冊子内「ASHIGARAクーポン」と記載の各スポットで割引特典がご利用いただけます。



気軽に立ち寄って未病改善をしてみませんか?

「未病いやしの里の駅」はその地域資源を生かし、訪れた方々が気軽に「未病を改善する」取組みを実践できる観光施設等です。食、運動、森林浴、温泉、そして芸術を楽しみながら、未病を改善してみませんか?

「未病いやしの里の駅」は 6種類あります!



詳しい情報はコチラ